

# JACKODUR®

Planelle isolante JDS / Planelle isolante JDS.



Conseils de mise en oeuvre



**JACKON**  
by BEW

## Description

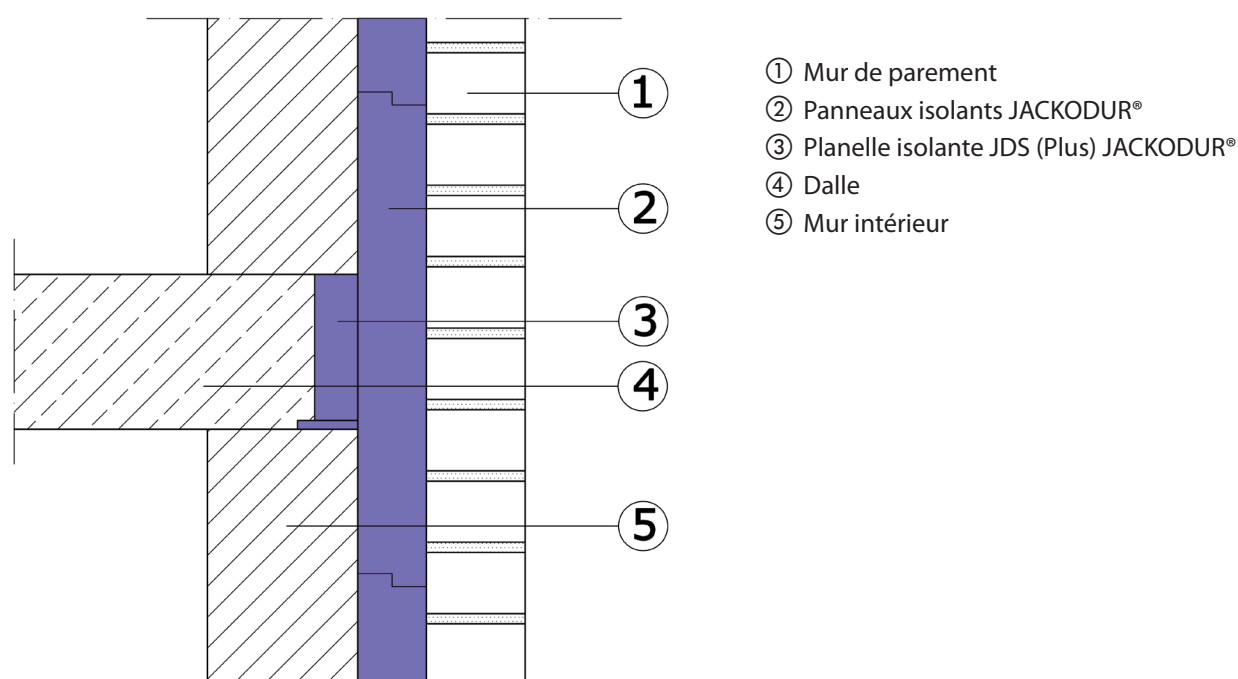
La réglementation thermique impose de réduire au maximum les ponts thermiques et les déperditions d'énergie qu'ils induisent. L'utilisation des planelles isolantes JDS (Plus) JACKODUR® permet d'atteindre des performances thermiques optimales en supprimant les ponts thermiques entre les étages en bordure de plancher par exemple ou au niveau des poutres de ceinture.

## Coffrage isolant de bordure de plancher avec JACKODUR® JDS

Les planelles isolantes JDS (Plus) JACKODUR® peuvent être directement collées sur le mur de support. A partir de 200 mm de hauteur de dalle, une fixation entre la partie haute des éléments et l'armature du béton par des agrafes de coffrage JACKODUR® doit être ajoutée. Pour ce faire, il faut insérer la broche de l'agrafe dans la planelle et fixer l'agrafe à l'armature du béton par un fil de fer.

Les agrafes doivent être appliquées tous les 80 cm au minimum. Le choix de la colle est fonction du support.

Figure 1 : Coffrage de bordure de plancher avec les planelles isolantes JDS (Plus)





## Collage des planelles isolantes JDS (Plus)

| Support                | Fixation   |
|------------------------|--|
| Brique                 | Mousse de montage, mortier usuel, mortier de montage à joints minces |
| Béton cellulaire       | Colle de montage JACKODUR®, mortier de montage à joints minces       |
| Brique silico-calcaire | Colle de montage JACKODUR®, mortier de montage à joints minces       |
| Béton                  | Colle de montage JACKODUR® ou posé directement dans le béton frais   |

Il est important de prendre en compte, lors de la phase de conception, que la largeur des pieds des planelles JDS (Plus) est de 70 mm pour les éléments de 35 mm d'épaisseur et de 100 mm pour les épaisseurs 50 et 60 mm. Il faut donc tenir compte de la réduction de la surface d'appui du béton.

## Coffrage isolant de poutre de ceinture

Les planelles isolantes JDS (Plus) JACKODUR® peuvent aussi être utilisées pour les poutres de ceinture en béton. Dans ce cas, les planelles sont collées en vis-à-vis. Après la pose de l'armature pour le béton, une fixation mécanique des bords supérieurs des planelles par les agrafes de coffrage JACKODUR® est mise en oeuvre. Les agrafes de coffrage JACKODUR® sont réglables et peuvent être appliquées pour des murs d'épaisseur 24, 30 et 36,5 cm.



Photo 1 : Poutre de ceinture avec planelles isolantes JDS (Plus) JACKODUR®

**JACKON Insulation GmbH**

Carl-Benz-Straße 8  
D-33803 Steinhagen

**T** +49 (0) 5204 9955 - 0

**F** +49 (0) 5204 9955 - 400

**E** [info@jackodur.com](mailto:info@jackodur.com)

**W** [www.jackon-insulation.com](http://www.jackon-insulation.com)

**Remarque**

Les conseils et indications contenus dans la présente notice de montage sont basés sur notre expérience et l'état actuel de la technique. Ils ne confèrent aucune garantie et ne présentent aucun caractère contractuel. Il est conseillé de procéder à un examen préalable des spécificités du lieu de montage, notamment quant aux particularités et à la physique du bâtiment, ainsi qu'aux réglementations en vigueur, afin d'adapter en conséquence les conseils figurant sur la notice et de s'assurer de la réalisation du montage dans le respect des règles de l'art.