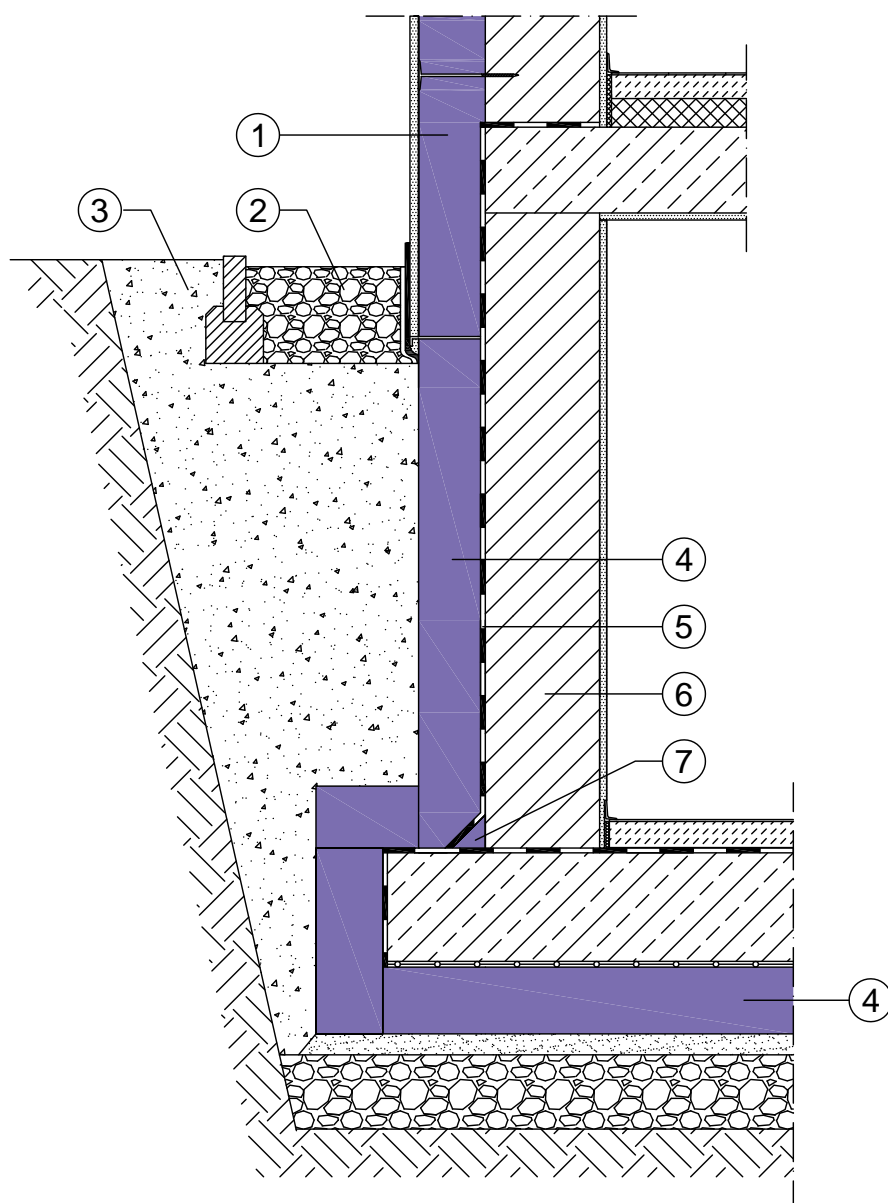



## Mur de cave



- ① JACKODUR® Plus 300 Gefiniert (0,028 W/m·K)
- ② Gravier filtrant (16/32)
- ③ Remblais
- ④ JACKODUR® KF 300 Standard
- ⑤ Etanchéité
- ⑥ Voile béton
- ⑦ Cale

Solution	Périmètre	<p>Remarque : Les indications contenues dans le présent croquis sont basées sur notre expérience et l'état actuel de la technique. Elles ne confèrent aucune garantie et ne présentent aucun caractère contractuel. Lors de la mise en œuvre il teint lieu de procéder à un examen préalable des spécificités du lieu de montage, notamment quant à la physique du bâtiment et aux réglementations en vigueur.</p>	
Date	04/2018		
Détail	01-007		
		<a href="http://www.iackon-insulation.com">www.iackon-insulation.com</a>	